

Registratori digitali

Sistema RAMA M

- Sistema di registrazione digitale multi canale.
- Fino a 72 canali in configurazione mista: VoiP, analogici, digitali, E1, T1, BRI, PCM32, radio.
- Archiviazione digitale su più supporti ottici.
- Segnalazione stato di attività dei canali
- Interfaccia "User Friendly".
- Pacchetto applicativo per funzioni avanzate.
- Interfaccia web per gestione semplificata.
- Controllo e manutenzione tramite SNMP.
- Ricerca e riascolto delle registrazioni da remoto via LAN o WAN.
- Struttura solida e compatta.



Descrizione

Sistemi di registrazione digitale multicanale

Il sistema RAMA M fornisce la soluzione ideale per applicazioni di registrazione di canali audio.

Il sistema di registrazione RAMA M è costituito da due unità integrate:

1. Unità di elaborazione
2. Unità d'interfaccia audio e di segnalazione

1. Unità di elaborazione

L'unità di elaborazione si occupa propriamente della registrazione audio. Le schede di acquisizione audio, che sono alla base del sistema, sono state sviluppate direttamente dalla Eletech in modo da rispettare le più stringenti specifiche. Di conseguenza, il sistema è perfettamente integrato e risulta avere prestazioni eccellenti in termini di funzionalità, affidabilità, qualità audio e qualità costruttiva.

L'affidabilità del sistema è incrementata grazie all'uso di tecnologie ridondanti come l'uso della modalità RAID per gli Hard Disk ed all'uso di una

scheda di supervisione e controllo (watchdog) dei parametri vitali di tutto il sistema.

Le registrazioni sono archiviate su uno o più supporti DVD o qualunque altro supporto ottico

2. Unità d'interfaccia audio e di segnalazione

L'unità d'interfaccia audio e di segnalazione consente l'acquisizione diretta dei dati su canali analogici, E1 trunk, digitali, VoiP, radio, in configurazione mista.

Essa è dotata di:

- segnalazioni luminose
- contatti a secco

Ogni led dello stato canali indica se è in corso la registrazione sul relativo canale.

Un led PWR indica lo stato di alimentazione del sistema.

Un led ACT indica il corretto funzionamento del sistema.

Le terminazioni di contatti a secco, associate ciascuna al relativo canale audio, possono essere utilizzate come attuatori per il comando di apparati esterni al sistema.

All'inizio della registrazione sullo specifico canale, il relativo contatto commuta, tornando nella posizione di riposo al termine della stessa.



Unità d'interfaccia audio e di segnalazione

Software Client

L'interfaccia utente rende il sistema molto semplice da utilizzare.

E' possibile effettuare una consultazione:

1. via web
2. tramite applicativo software

1. Accesso via web

L'accesso via web consente una gestione semplificata del sistema di registrazione RAMA M.

La presenza di un demone consente il monitoraggio del dispositivo secondo lo standard SNMP tramite attività di polling e traps.

Key Benefit

- **Basso costo** – Il rapporto costo/beneficio è sicuramente eccezionale.

Le funzioni e le prestazioni fornite sono tali da qualificare il RAMA M come il sistema più competitivo esistente.

- **Plug & Play** – L'unità di interfaccia audio, disponendo di adattatori di impedenza, consente una connessione ai canali audio (telefonici e radio) immediata ed estremamente semplice.

L'apparato RAMA M diventa quindi da subito parte integrante dell'Infrastruttura IT del Cliente.

- **Affidabilità** – I sistemi di registrazione digitale multicanale sono apparati professionali da anni in uso presso i più grandi clienti istituzionali (Polizia di Stato, Ferrovie dello Stato, Aeronautica Militare, etc...).

L'unità di watchdog innalza la sicurezza e l'affidabilità dell'impianto al 100%.

- **User Friendly** – L'interfaccia utente è stata progettata sulla base di una pluriennale esperienza di conoscenza diretta delle esigenze dei clienti.

2. Accesso tramite applicativo software

L'accesso tramite applicativo software fornisce invece funzionalità avanzate, altamente customizzate.

Il software installato sui PC Client è dotato di un'interfaccia "User Friendly".

Il pacchetto consente da remoto, via LAN o WAN, di:

- monitorare il sistema,
- accedere a tutti gli archivi
- eseguire ricerche specifiche secondo svariati criteri di ricerca quali, per esempio data, ora, canale, utente, durata, CLI, numero chiamata.
- variare la velocità di riproduzione.

Il dipartimento R&D Eletech è costantemente impegnato ad implementare nuove funzioni che possono essere dettate da particolari esigenze operative del cliente.

- **Full Option di serie** – Tutte le più avanzate funzionalità per un più evoluto utilizzo del sistema sono già implementate.

Per questo motivo il sistema RAMA M si pone al "top tecnologico" in questa fascia di mercato.

Sono disponibili le seguenti funzionalità:

- **Web-based** –

- **SNMP** –

- **Consultazione da remoto tramite LAN-WAN** e real time monitoring.

- **Interfaccia di tutti i tipi di canali**

- **Massima espandibilità** (fino a 72 canali)

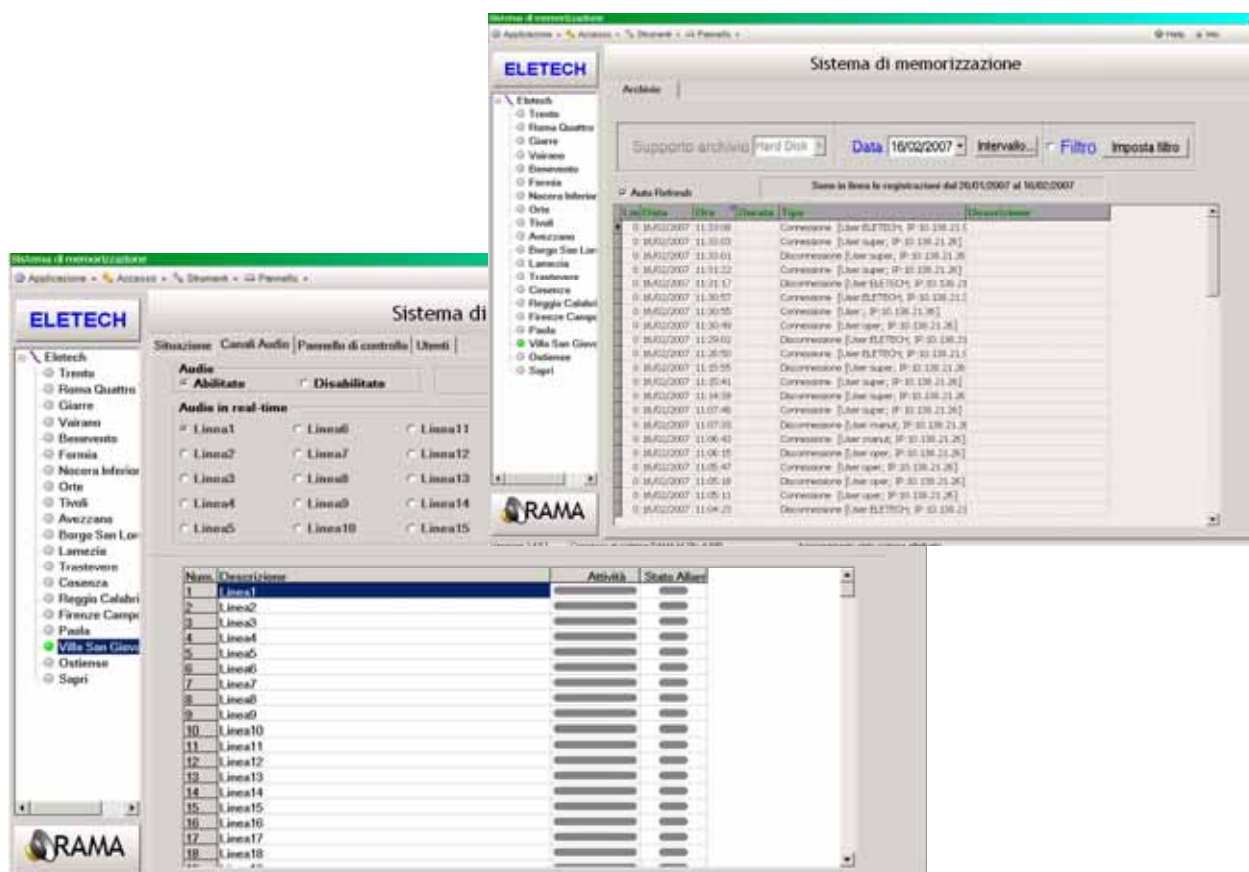
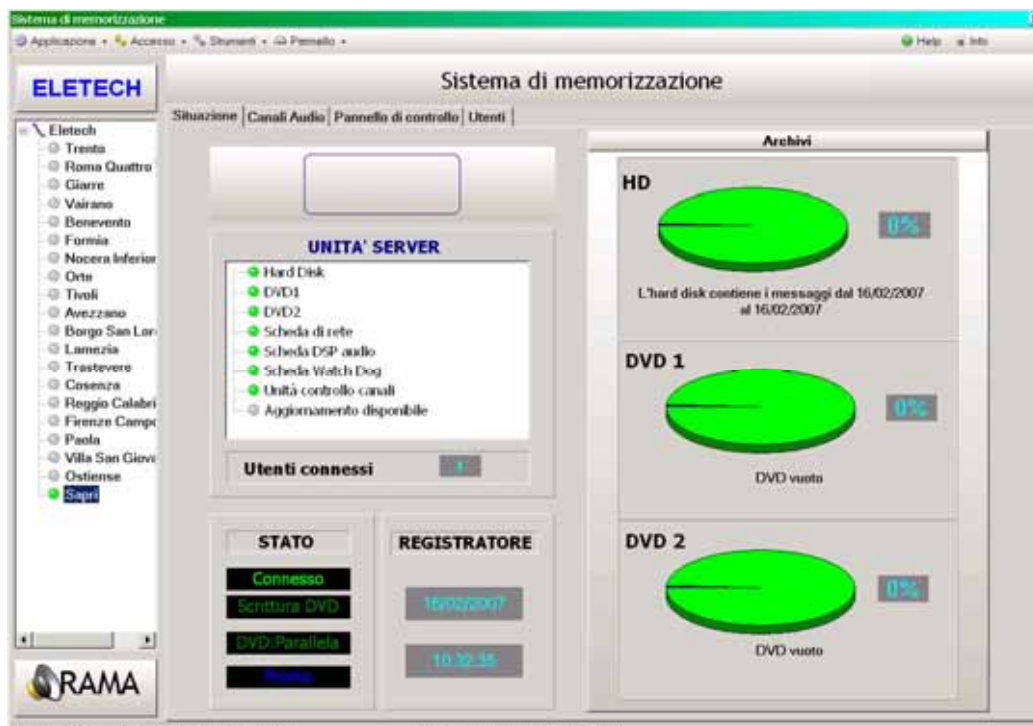
- **Segnalazione visiva stato attività** su ogni canale

- **Contatti a secco** per allarmi esterni

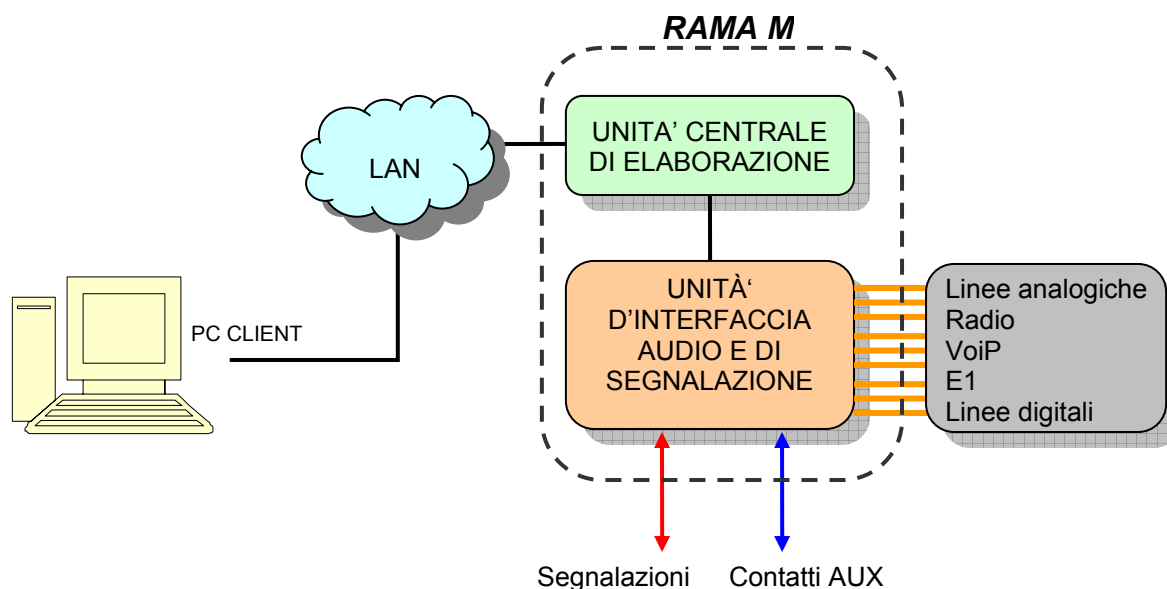
- **Sicurezza** - Assegnazione tramite più password di profili utente.

- **Affidabilità** - Watchdog

Software Client



Applicazione



Specifiche Tecniche

Caratteristiche

Numero canali	Fino a 72
Interfacce	Analogica, VoiP, digitale, E1, T1, PCM32
Campionatura	PCM A Law, μ Law
Compressione	64, ADPCM 32, ADPCM 24, GSM 13, TrueSpeech 8, Speex 8 e 5.95
Uscite	Via speaker, analogiche o per e-mail

Archiviazione

Supporto	2 DVD (fino a 1300 ore cad.) + archivio tampone su HD 200 GB
Modalità	Parallela, sequenziale, autociclica

OS (PC Client)

Windows 2000, Windows XP

Alimentazione

220/240 VAC , 50 Hz

Dimensioni (LxHxP)

416 x 222(5U) x 440mm

Condizioni ambientali

Temperatura operativa	-5°C - +60°C
Temperatura di immagazzinamento	-20°C - +70°C
Umidità	Fino all'80 % in assenza di condensa

Contatti

Eletech Srl
s.s. 98 Km 77,800
70032 Bitonto BA Italy
Tel. +39 0803739023
Fax +39 0803759295
sales@eletech.it
www.eletech.it