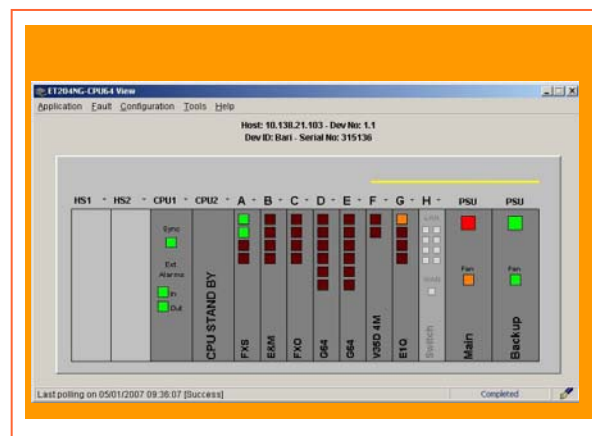


# Reti Private

## ET-PANORAMA

### Software NMS

- Software basato su protocollo SNMP
- Un'unica piattaforma per Windows e Unix
- Manutenzione, configurazione e diagnostica da remoto:
  - ✓ della rete
  - ✓ di ogni apparato
  - ✓ di ogni interfaccia
- Database (Firebird o Oracle server) degli apparati per una semplice identificazione ed allocazione delle risorse di rete
- Visualizzazione Real-Time dello stato dei singoli elementi della rete
- Accesso a tutti i dispositivi Eletech
- Possibilità di integrazione con reti eterogenee



### Descrizione

#### ET-PANORAMA: Network Management System

Il software ET-PANORAMA è un applicativo che consente, da un unico posto centrale locale o remoto, la configurazione, la supervisione ed il controllo di tutti i dispositivi Eletech presenti in uno o più reti.

Il software ET-PANORAMA supporta accessi multipli, ovvero la possibilità che più utenti contemporaneamente, ovunque ubicati, abbiano accesso alle informazioni di rete.

Ogni accesso è protetto da password ed opportuni diritti.

Il software ET-PANORAMA è basato su protocollo SNMP. Esso quindi elabora e gestisce tutte le informazioni fornite dai file MIBs di proprietà Eletech.

ET-PANORAMA è basato sull'attivazione di due servizi:

- *Poller*
- *Event Receiver*

Il servizio *Poller* si occupa di interrogare i dispositivi collegati

L'*Event Receiver* ha il compito di intercettare gli eventi (trap) di allarme inviati dalle apparecchiature.

Il management della rete è assolutamente dinamico, così da permettere un controllo delle risorse in "real-time".

Il software Eletech è inoltre dotato di un archivio dati delle varie risorse e dei singoli eventi, così da permettere anche un monitoraggio della rete nel tempo.

Il software Eletech, compatibile con i database in formato SQL, offre la possibilità di integrazione con altri sistemi di management

Il software ET-PANORAMA, attraverso un'interfaccia grafica "User Friendly", consente di:

- Monitorare
- Diagnosticare
- Controllare
- Configurare

Tali operazioni sono attuabili a livello di :

- Singola rete
- Singolo nodo di rete
- Singolo sistema
- Singolo apparato
- Singola interfaccia

Ogni funzione può essere eseguita sia in locale, che in remoto.

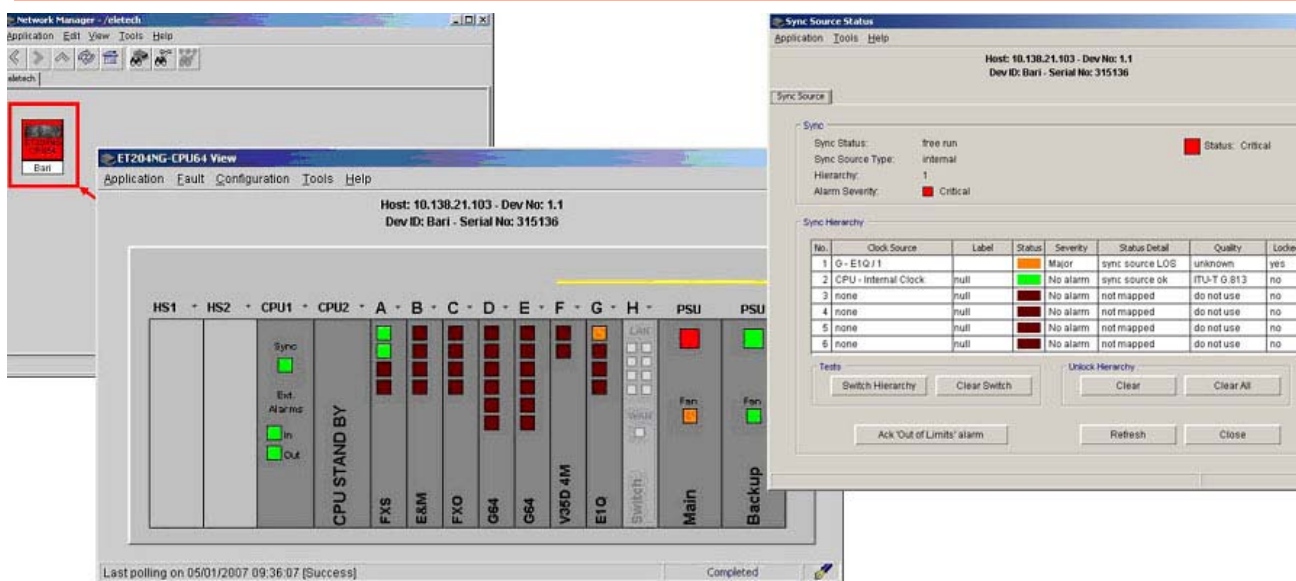
L'applicativo prevede inoltre la possibilità di effettuare un salvataggio dei dati (back up) automatico, manuale o programmato.

L'applicativo ET-PANORAMA è un software di gestione e manutenzione completamente parametrizzato.

E' infatti possibile, per esempio, :

- impostare l'intervallo di polling (interrogazione delle risorse)
- caricare un'immagine rappresentate l'area di estensione della rete
- nominare ogni singolo nodo della rete

## Applicazione



## Specifiche Tecniche

- Configurazione, manutenzione e supervisione in locale
- Configurazione, manutenzione e supervisione da remoto
- Identificazione dello stato operativo di ogni apparato
- Identificazione dello stato operativo della CPU
- Identificazione dello stato operativo della gerarchia dei clock
- Monitoraggio e visualizzazione dei parametri e degli allarmi della CPU e di ogni singola interfaccia
- Intercettazione automatica guasti
- Ricezione ed elaborazione notifica allarmi
- Azioni di diagnostica
- Configurazione apparati
- Identificazione apparato e configurazione dati
- Visualizzazione e controllo dei contatori di parametro e performance
- Identificazione ed allocazione apparato
- Management di accesso
- Configurazione dei parametri del software
- Back up dei dati
- Inventario delle interfacce, funzionalità e risorse: aggregato o tributario
- Ricerca degli apparati e delle interfacce disponibili
- Allocazione delle risorse secondo l'indirizzo ed il nome dell'utente
- Creazione delle risorse
- Back up manuale, automatico o programmato
  - Identificazione e verifica dei dispositivi disponibili al management
  - Selezione dei dispositivi da includere nel back up
  - Definizione del numero di dispositivi da includere nel processo di back up simultaneamente
  - Stato del back up
  - Cancellazione del back up
  - Visualizzazione stato, data e ora del back up
  - Modifica, ripristino e salvataggio della configurazione
  - Copia della configurazione su altri apparati

## Requisiti minimi software

### ET-PANORAMA Server

- Windows 98, 2000 Professional o Server (service pack 4), XP o superiore.
- HP Open View NNM-Network Node Manager 6.2 per Windows (installato come server) o NNM-Network Node Manager 6.4.
- Java Runtime environment, Standard Edition (J2SE), versione 1.3.1 per Windows
- InterBase Win 6.01 server.
- InterClient 1.6 per Windows (InterServer e InterClient).
- JNT.

### ET-PANORAMA Client

- Windows 98, 2000 Professional o Server (service pack 4), XP o superiore.
- HP Open View NNM-Network Node Manager 6.2 per Windows (installato come server).
- Java Runtime environment, Standard Edition (J2SE), versione 1.3.1 per Windows.
- InterClient 1.6 per Windows (InterClient).

## Requisiti minimi hardware

- SUN Blade 150 o ULTRA 10 Workstation (con 512 MB RAM, 768 MB swap file, DC-ROM drive).
- Computer compatibile IBM-PC (con Pentium III, 800 MHz, 256 MB RAM, minima disponibilità su hard disk 250MB, CD-ROM drive).

## Contatti



**Eletech Srl**  
s.s.98 Km 77,800  
70032 Bitonto BA Italy  
Tel. +39 0803739023  
Fax +39 0803759295  
[sales@eletech.it](mailto:sales@eletech.it)  
[www.eletech.it](http://www.eletech.it)