

ET-IPBX

- Sistema basato su sistema operativo LINUX corredato da vari programmi applicativi.
- PBX dotato di funzioni avanzate digitali, come l'auto attesa, la casella vocale, agenda delle chiamate, SMS, telefono.
- Prenotazione chiamata, verifica delle chiamate, controllo della funzionalità dell'apparato, possibilità di registrazione della telefonata.
- 8 porte VOIP, dotato di uno switching digitale di alta qualità.
- Sistema basato su standard DHCP, dotato di e-mail server e Firewall.
- Sistema avanzato dotato di funzioni di controllo che fornisce una grande affidabilità e un rapporto del traffico.
- La qualità del VOIP è assicurata dalla capacità del sistema di effettuare un accurato controllo dello stato della banda di trasmissione.



Descrizione

La Centrale Telefonica collegata ad Internet che fa risparmiare.

Con l'avvento di Internet le telecomunicazioni del XXI secolo evolvono verso una nuova era dove il "VOIP" rappresenta l'ultima frontiera tecnologica. Eletech consapevole di questo mutamento ha sviluppato una nuova gamma di centrali telefoniche basate sulla tecnologia IP.

L'utilizzo di un mix di tecnologia embedded e Linux fa dei sistemi Eletech una soluzione telecom altamente integrata e versatile, in grado di fornire un essenziale servizio di rete basato su "built-in router", Firewall, server DHCP, condivisione Internet, VPN etc...

La disponibilità di funzioni così potenti a costi molto competitivi significa trasferire i grandi vantaggi offerti da questo nuovo modo di intendere le telecomunicazioni alle aziende di qualsiasi dimensione.

Analogico e digitale: Eletech è in grado di unire il meglio di entrambi i mondi

ET-IPBX fornisce linee analogiche con le tradizionali funzioni dei PBX, ed in aggiunta i seguenti vantaggi derivanti dalle tecnologie basate sulle reti IP:

- Sostituire vecchi sistemi PBX senza la necessità di installare nuovi cavi.
- Utilizzare telefoni analogici non costosi invece di telefoni digitali e molto costosi.

- Connettere fax ed altre linee singole senza l'adozione di ulteriori hardware.
- La qualità della voce è migliore, più chiara e non influenzata da differenti condizioni di rete.
- Nel caso di danni alla rete l'operatività non è interrotta.

ET-IPBX fornisce linee digitali IP per estensioni remote e chiamate VoIP.

- Collega più località insieme attraverso canali VoIP.
- Le estensioni remote possono essere raggiunte facilmente come quelle locali.
- Grande risparmio sui collegamenti di lunga distanza sia in rete che fuori rete.
- Migliorata qualità della voce mediante il supporto del QoS.

Architettura Distribuita

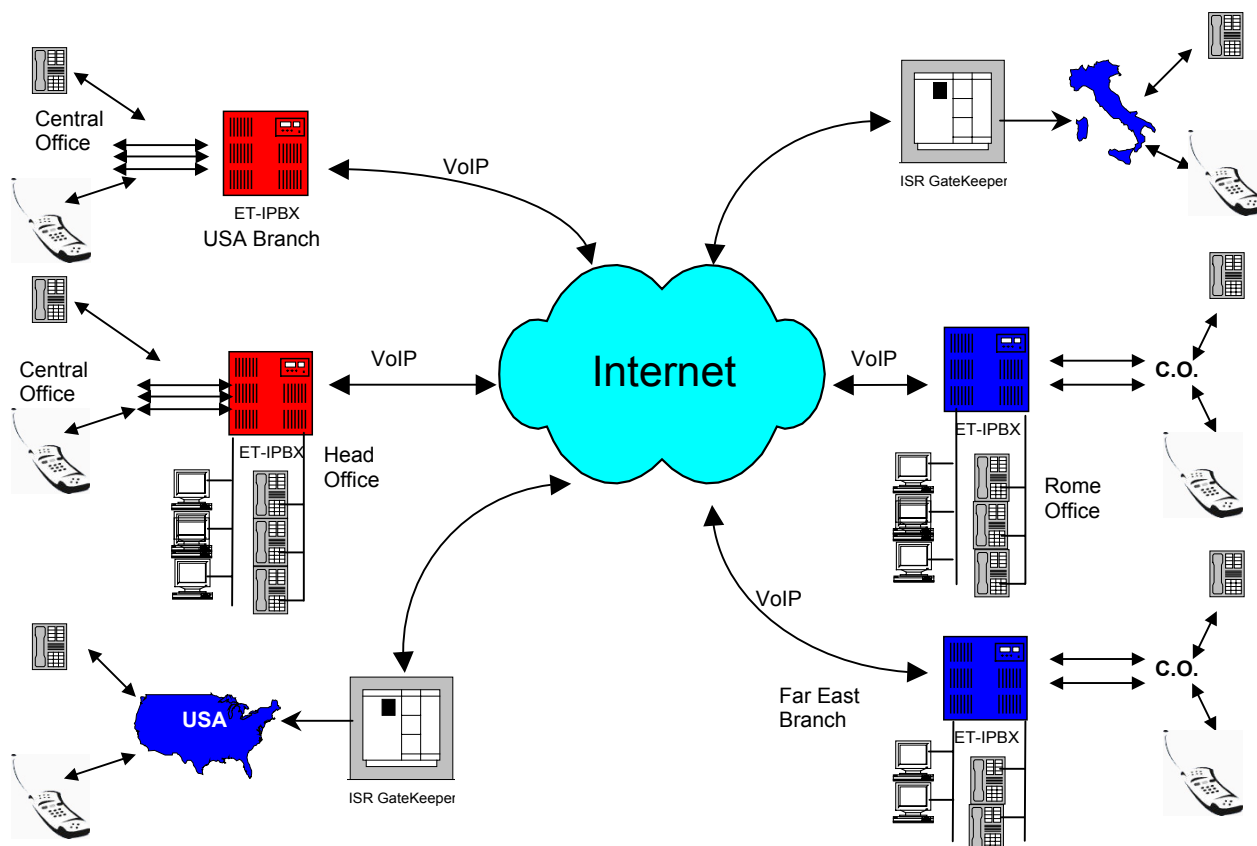
Per le Aziende che hanno sedi distribuite su vaste aree geografiche, i sistemi ET-IPBX, possono essere collegati attraverso Internet mediante canali VoIP.

Questa possibilità consente di stabilire comunicazioni telefoniche e/o digitali su lunghe distanze praticamente a costi irrisori.

E' anche possibile effettuare /ricevere le telefonate utilizzando numeri telefonici estesi del gestore telefonico locale senza sostenere il costo della interurbana.



Applicazione



Specifiche Tecniche

Alimentazione: Subscriber voltage	90-240 V _{AC} Alimentatore integrato 80V/24V per la generazione di chiamate e l'alimentazione del telefono.
Design:	PBX con design flessibile, 8 slot per moduli CO/Ext che supportano fino ad un massimo di 32 porte.
Interfacce:	Moduli CO a 4 porte/modulo d'estensione a 4 porte. 1 slot per modulo VoIP, massimo 8 risorse VoIP. 1 porta 10/100 WAN, 8 porte LAN 10/100 Ethernet switch. USB 1.0 × 2 ed 1 porta per stampante.
Management	16 × 2 pannello LCD retro illuminato per una facile configurazione del sistema
Indicazioni di allarme/segnale:	LED per lo stato di alimentazione.
Caratteristiche:	Hard drive integrato 20GB. 2 ventole di raffreddamento con controllo della velocità, un sensore di temperatura.
Meccanica:	340mm X 260mm X 44mm (1U).

Contatti

Eletech Srl
s.s.98 Km 77,800
70032 Bitonto BA Italy
Tel. +39 0803739023
Fax +39 0803759295
sales@eletech.it
www.eletech.it