

## Router GSM/GPRS ET-1801

- Accesso ad internet o reti remote tramite servizi IP di telefonia mobile.
- Interfaccia LAN 10/100Mbps
- Interfaccia seriale ausiliaria per un backup della rete pubblica tramite modem analogico.
- Supporto QoS per creare le priorità, classificare e identificare i pacchetti.
- Firewall SPI e client VPN per la configurazione di “tunnel” VPN con dispositivi a distanza
- Procedure di autenticazione e gli schemi di crittografia per la sicurezza dei dati
- Formato compatto
- Basso assorbimento di corrente
- Installazione e configurazione “user friendly”
- Sistemi avanzati di diagnostica e monitoraggio basati su protocollo SNMP



### Descrizione

#### ET-1801 – Router GSM/GPRS per un accesso a ad intranet ed internet tramite telefonia mobile.

Il router GSM/GPRS Eletech è il prodotto ideale per portare i servizi IP/Internet nelle zone non raggiunte da infrastruttura su cavo o fibra.

Esso consente infatti di connettere uffici di piccole e medie dimensioni ad internet o intranet tramite un collegamento di telefonia mobile.

Il router Eletech ET-1801 è un router GSM/GPRS con porta wireless dual band (900/1800MHz) e accesso esterno ad una SIM card.

Esso è dotato di un' interfaccia LAN 10/100Mbps “auto-sense”, per connessione ad un singolo PC o ad uno switch LAN.

Utilizzano un modem analogico esterno, può fungere da back up per una connessione su linea telefonica pubblica PSTN, così da garantire la continuità del servizio. La porta seriale ausiliaria utilizzata a tal scopo supporta connessioni asincrone PPP fino a 115 kbps.

L'interfaccia GPRS dell'apparato Eletech è compatibile con il GSM phase 2/2 + e il GPRS classe 8 o 12, così da permettere un capacità di download fino a 85.6 kbps ed un upload fino a 42.8 kbps.

Il router Eletech ET-1801 può essere connesso tramite un'antenna esterna omni-direzionale, così da aumentare la qualità e la capacità della connessione wireless.

Il router Eletech ET1801 supporta il routing statico ed i protocolli di routing RIPv1/v2.

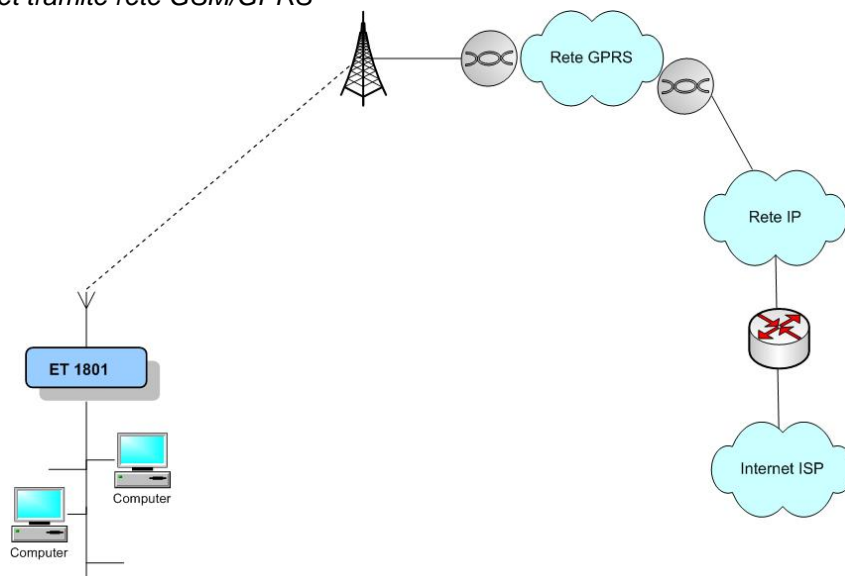
Il router ha caratteristiche avanzate per la sicurezza, al fine di proteggere l'utente da accessi indesiderati tramite internet.

La qualità del servizio è garantita da sofisticati tools per il monitoraggio della rete statistiche LAN/WAN.

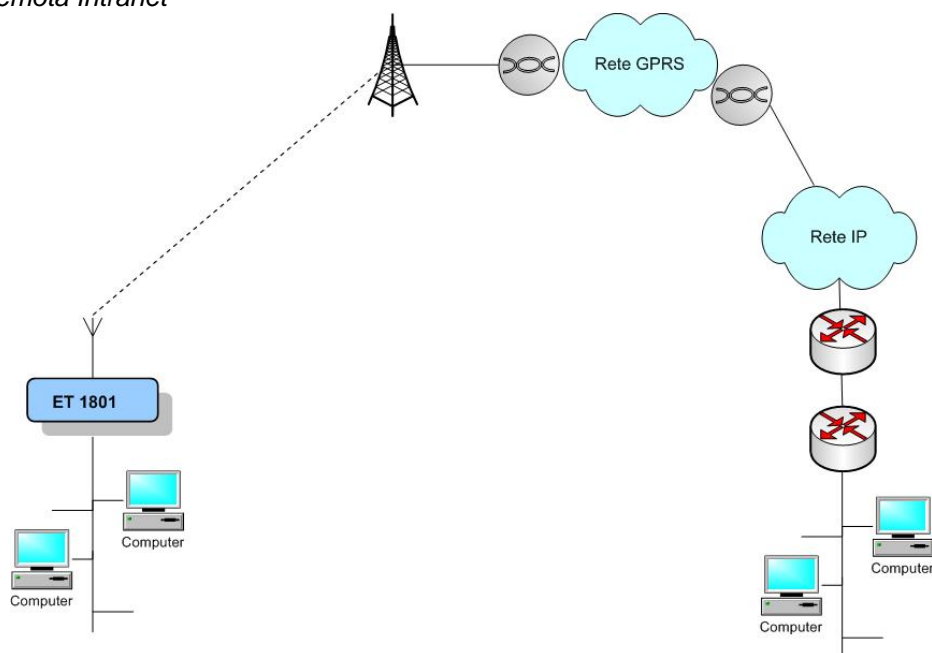
L'installazione ed il management del router è veloce ed intuitiva. Essa può essere effettuata tramite porta locale seriale, via server telnet, web browser, server SSH, via SNMP ,o tramite un software “user friendly” della Eletech.

## Applicazione

### Accesso ad Internet tramite rete GSM/GPRS



### Connessione remota Intranet



## Specifiche Tecniche

### GSM / GPRS

- **Frequenza** GSM 900 MHz  
GSM 1800 MHz
- **Compatibilità** GSM Phase 2 / 2+
- **Potenza d'uscita** EGSM 900 Class 4 (2W)  
EGSM 1800 Class 1 (1W)
- **GPRS Multi-slot Classe 8 o Classe 10**
- **GPRS Mobile Station Classe B**



- **Velocità**  
Downlink: fino a 85,6 Kbps  
Uplink: fino a 21,4 Kbps (Classe 8) o 42,8 Kbps (Classe 10)
- **Schemi di codifica**  
CS-1, CS-2, CS-3 and CS-4
- **Lettore di scheda SIM card con accesso esterno**
- **PBCCH - Packet Switched Broadcast Control Channel**

#### **CARATTERISTICHE SOFTWARE**

- **Routing**  
RIP v1 and RIP v2  
Routing statico
- **Address Management**  
DHCP Client, Server, Relay  
DNS Relay  
NAT and PAT address/port translation
- **Firewall**  
SPI (Stateful Packet Inspection) firewall
- **VPN – Virtual Private Networks**  
Fino a 5 IPsec tunnels  
DES, 3DES and AES encryption algorithms  
MD5 and SHA-1 authentication hashes  
IKE and ISAKMP key exchange and management  
Symmetrical and Asymmetrical key exchange  
NAT Traversal
- **User Authentication**  
RADIUS, TACACS and Local
- **QoS – Quality of Service**  
Identificazione e classificazione di pacchetto  
DiffServ-Differentiated Services per la priorità dei pacchetti  
Hierarchical Token Bucket (HTB)  
Priority Scheduling
- **Management**  
Interfaccia locale console RS232 – CLI (Command Line Interface) via cavo Console  
Telnet server per management locale and remoto  
HTTP/HTTPS server con interfaccia HTML GUI per configurazione tramite WEB browser  
SSH server per management locale e remoto  
Agente SNMP v2 con supporto MIB II (RFC 1213) and Integrazione NMS ET-PANORAMA  
Aggiornamento firmware via FTP
- **PPP**  
PPP asincrono  
Autenticazione PAP e CHAP  
Compressione Van Jacobsen header
- **DNS**  
Relay mode (Name Resolution for Network)
- **NTP – Network Timing Protocol**  
Automatic Date / Time Update  
NTP Server for Local Network  
Authentication at Public Network NTP Servers
- **DHCP**  
Client / Server / Relay modes
- **VLAN**  
Supporto di IEEE 802.1Q su interfaccia Ethernet / LAN



- **Network Diagnostics Tools**

Ping, Traceroute, TCPdump  
Debugs – message generation for various daemons  
IP filtering  
LAN and WAN statistics – Local and Remote Logs

## INTERFACCE FISICHE

- **WAN**

Connettore SMA 50 ohms per interfaccia antenna  
GSM/GPRS

- **LAN**

Ethernet 10/100 BaseT  
Half / Full Duplex  
Auto MDIX  
Connettore RJ45

- **Command Line Interface (CLI)**  
(per configurazione attraverso laptop)

Connettore RJ45 (RS 232)  
9600 Bps  
Cavo console da RJ45 a DB9 – connessione asincrona  
diretta al PC

- **Interfaccia ausiliaria (Dial Backup)**

Connettore RJ45 connector  
Da 300 Bps a 115,2 Kbps  
Cavo console da RJ45 a DB9 – opzionale da adattatore  
DB9-DB25  
Collegamento dati asincrono PPP  
Connessione al modem analogico esterno

- **Alimentazione - adattatore**

Tensione d'ingresso: 100 ~ 240 VAC  
Frequenza d'ingresso: 50 ~ 60 MHz  
Tensione d'uscita: 6 VDC @ 1.0 A  
Consumo: max.6 W

## GENERALI

- **LEDs**

PWR, SYS, LINK, 10/100M, GPRS

- **Dimensioni**

173 mm x 31 mm x 115 mm (L x H x P)

- **Standards**

ETS 300 607-1  
ETSI EN 301 511 V7.0.1 (2000-12)  
ETSI EN 301 489-7 V1.1.1 (2000-09)  
EN 60 950 (2000)

- **Condizioni ambientali**

Temperatura di funzionamento: 0° C to 50° C  
Temperatura di immagazzinamento: -20° C to 70° C  
Umidità: fino a 95% in assenza di condensa

## Contatti



**Eletech Srl**  
s.s. 98 Km 77,800  
70032 Bitonto BA Italy  
Tel. +39 0803739023  
Fax +39 0803759295  
[sales@eletech.it](mailto:sales@eletech.it)  
[www.eletech.it](http://www.eletech.it)