

Registratori digitali



Sistema RAMA DC1

- Sistema di registrazione **SERIE**: l'apparato si collega in serie tra la linea telefonica e il dispositivo di comunicazione, in maniera tale da "parlare sul registrato".
- Sistema con certezza di registrazione del messaggio.
- Completa interfacciabilità con il Sistema di Telefonia Selettiva STSI.
- Grande capacità di archiviazione digitale.
- Funzionalità di by-pass automatico in caso di avaria.
- Architettura modulare per una elevata flessibilità.
- Visualizzazione stato di attività ed allarmi in tempo reale.
- Interfaccia utente "User Friendly".
- Struttura solida e compatta.



Descrizione

Sistemi di registrazione digitale monocanale

Il sistema di registrazione audio RAMA DC-1 fornisce la soluzione ideale per la registrazione di messaggi audio con assoluta sicurezza. Il sistema è perfettamente integrabile nel sistema STSI; inserendosi tra la consolle e il CT0/CTIT/CTSFT è in grado sia di registrare l'audio che di interpretare il protocollo dati STSI associando alla registrazione importanti informazioni.

La caratteristica principale di tale sistema è la connessione del sistema in serie tra la linea telefonica e il dispositivo di comunicazione.

Il sistema RAMA DC-1 è composto da un'unità centrale, che permette l'acquisizione, l'elaborazione, la memorizzazione e la re-immissione in linea dei messaggi vocali in real time e dei dati trasmessi in banda fonica e, da una consolle che costituisce l'interfaccia di segnalazione all'operatore.

Questa modalità d'inserimento fornisce la completa certezza che il messaggio audio sia registrato sul supporto di registrazione (DVD e Hard Disk) permettendo di "parlare sul registrato".

In caso di registrazione un tono acustico (beep tone) avverte i due interlocutori che il messaggio è correttamente registrato.

In caso di avaria del sistema un dispositivo di by-pass automatico provvederà ad escludere il Rama DC-1, permettendo la normale comunicazione:

una serie di allarmi visivi e sonori permetteranno di conoscere il tipo di guasto sul sistema.

L'interfaccia utente windows-based rende il sistema molto semplice da utilizzare con la possibilità di riascoltare i messaggi registrati: il DataBase del sistema, di facile utilizzo, prevede ricerche avanzate dei messaggi.

L'affidabilità del sistema è incrementata grazie all'uso di tecnologie ridondanti come l'uso della modalità RAID per gli Hard Disk.

La registrazione è effettuata in automatico grazie ad un particolare modulo del sistema che decodifica i dati generati dal sistema STSI. Interpretando questi dati il sistema è in grado sia di individuare con assoluta certezza quando inizia e termina una registrazione e sia di associare alla registrazione audio informazioni aggiuntive quali il chiamante, il chiamato, il tipo di chiamata, il tipo di linea, etc.

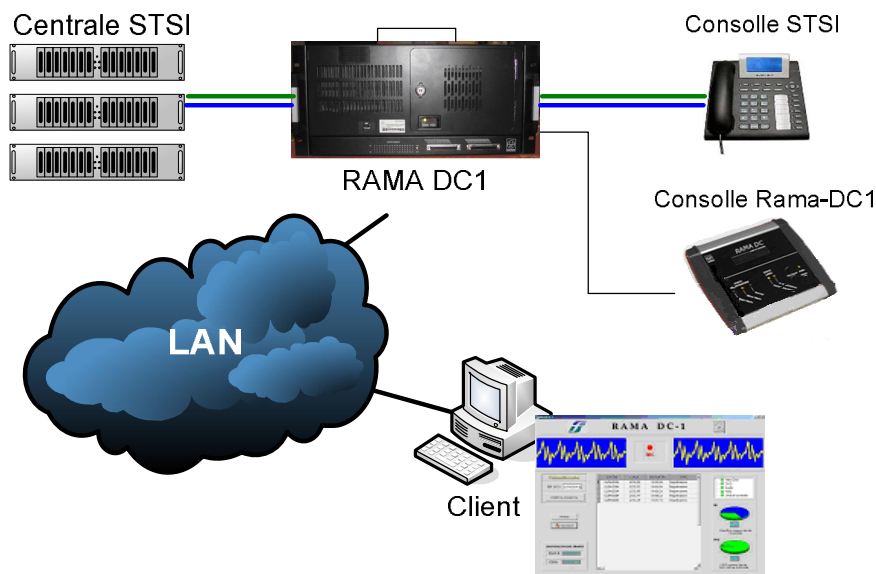
In assenza o malfunzionamenti dei supporti DVD è utilizzata una memoria tampone su Hard disk di 75.000 ore.

Il sistema è dotato di avanzate funzionalità di autodiagnosi.

Inoltre, è possibile utilizzare il sistema sia su linee telefoniche a bassa frequenza, sia su linee telefoniche POTS.

Come tutti i registratori ELETECH, il RAMA DC1 è integrabile nell'architettura centralizzata che permette di gestire tutti i numerosi tipi di registratori prodotti dall'azienda.

Applicazione



Specifiche Tecniche

Caratteristiche

Campionamento
Compressione

PCM (A-Law e μ -Law) 64KB/s
MP3, ADPCM 32, ADPCM 24, MS ADPCM, IMA ADPCM, GSM 6.10, OGG e Speex

Archiviazione

Supporto
Modalità

Fino a 2 DVD (fino a 1300 ore cad.) + archivio tampone su HD fino a 1,5TB
Parallela, sequenziale, autoricicla

OS (PC Client)

Windows 2000, Windows XP

Alimentazione

220/240 VAC , 50 Hz

Dimensioni

Subrack 19" (4U)

Condizioni ambientali

Temperatura operativa
Temperatura di immagazz.
Umidità

0C° - +55C°
-10C° - +70C°
Fino all'85 % in assenza di condensa

Contatti



Eletech Srl
s.s.98 Km 77,800
70032 Bitonto BA Italy
Tel. +39 0803739023
Fax +39 0803759295
sales@eletech.it
www.eletech.it